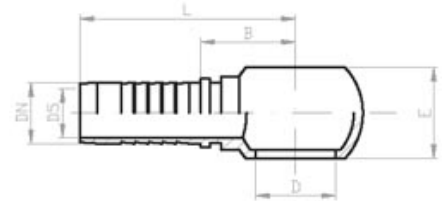


BANJO, BSP / RNR / Г – кольцевой штуцер (ниппель),
под пустотелый болт с дюймовой BSP резьбой.

Артикул штуцера	РУКАВ			БОЛТ	НИППЕЛЬ	
	DN	Дюймы	размер	Резьба D	Диаметр (D)	Высота (E)
Г - 5 x 1/8"	5	3/16"	03	1/8" - 28	10,0	10
Г - 5 x 1/4"	5	3/16"	03	1/4" - 19	13,2	14
Г - 6 x 1/8"	6	1/4"	04	1/8" - 28	10,0	10
Г - 6 x 1/4"	6	1/4"	04	1/4" - 19	13,2	14
Г - 6 x 3/8"	6	1/4"	04	3/8" - 19	16,7	17
Г - 6 x 1/2"	6	1/4"	04	1/2" - 14	21,0	22
Г - 8 x 1/4"	8	5/16"	05	1/4" - 19	13,2	14
Г - 8 x 3/8"	8	5/16"	05	3/8" - 19	16,7	17
Г - 8 x 1/2"	8	5/16"	05	1/2" - 14	21,0	22
Г - 10 x 1/4"	10	3/8"	06	1/4" - 19	13,2	14
Г - 10 x 3/8"	10	3/8"	06	3/8" - 19	16,7	17
Г - 10 x 1/2"	10	3/8"	06	1/2" - 14	21,0	22
Г - 12 x 3/8"	12	1/2"	08	3/8" - 19	16,7	17
Г - 12 x 1/2"	12	1/2"	08	1/2" - 14	21,0	22
Г - 12 x 5/8"	12	1/2"	08	5/8" - 14	23,3	25
Г - 12 x 3/4"	12	1/2"	08	3/4" - 14	26,5	30
Г - 16 x 5/8"	16	5/8"	10	5/8" - 14	23,3	25
Г - 16 x 3/4"	16	5/8"	10	3/4" - 14	26,5	30
Г - 20 x 3/4"	20	3/4"	12	3/4" - 14	26,5	30
Г - 20 x 1"	20	3/4"	12	1" - 11	33,4	38
Г - 25 x 1"	25	1"	16	1" - 11	33,4	38



BANJO, метрический / RNM / Г – кольцевой
штуцер (ниппель), под пустотелый болт с метрической резьбой.

Артикул штуцера	РУКАВ			БОЛТ	НИППЕЛЬ	
	DN	Дюймы	размер	Резьба D	Диаметр (D)	Высота (E)
Г - 5 x 10	5	3/16"	03	M 10 x 1	10,1	10
Г - 5 x 12	5	3/16"	03	M 12 x 1,5	12,1	12
Г - 5 x 14	5	3/16"	03	M 14 x 1,5	14,1	14
Г - 6 x 10	6	1/4"	04	M 10 x 1	10,1	10
Г - 6 x 12	6	1/4"	04	M 12 x 1,5	12,1	11
Г - 6 x 14	6	1/4"	04	M 14 x 1,5	14,1	14
Г - 6 x 16	6	1/4"	04	M 16 x 1,5	16,1	17
Г - 6 x 18	6	1/4"	04	M 18 x 1,5	18,1	20
Г - 8 x 12	8	5/16"	05	M 12 x 1,5	12,1	12
Г - 8 x 14	8	5/16"	05	M 14 x 1,5	14,1	14
Г - 8 x 16	8	5/16"	05	M 16 x 1,5	16,1	17
Г - 8 x 18	8	5/16"	05	M 18 x 1,5	18,1	20
Г - 8 x 20	8	5/16"	05	M 20 x 1,5	20,1	22
Г - 8 x 22	8	5/16"	05	M 22 x 1,5	22,1	22
Г - 10 x 14	10	3/8"	06	M 14 x 1,5	14,1	14
Г - 10 x 16	10	3/8"	06	M 16 x 1,5	16,1	17
Г - 10 x 18	10	3/8"	06	M 18 x 1,5	18,1	20
Г - 10 x 20	10	3/8"	06	M 20 x 1,5	20,1	22
Г - 10 x 22	10	3/8"	06	M 22 x 1,5	22,1	22
Г - 12 x 18	12	1/2"	08	M 18 x 1,5	18,1	20
Г - 12 x 20	12	1/2"	08	M 20 x 1,5	20,1	22
Г - 12 x 22	12	1/2"	08	M 22 x 1,5	22,1	22
Г - 12 x 26	12	1/2"	08	M 26 x 1,5	26,1	30
Г - 16 x 22	16	5/8"	10	M 22 x 1,5	22,1	22
Г - 16 x 26	16	5/8"	10	M 26 x 1,5	26,1	30
Г - 20 x 26	20	3/4"	12	M 26 x 1,5	26,1	30
Г - 20 x 30	20	3/4"	12	M 30 x 1,5	30,1	36
Г - 25 x 30	25	1"	16	M 30 x 1,5	30,1	36